

太田川学園だより

発行者
社会福祉法人三矢会太田川学園
理事長 内田 健二
編集 太田川学園広報委員会
広島市安佐南区伴東三丁目16-1
電話 (082) 848-0130
FAX (082) 848-0810

令和元年度 太田川学園保護者会 研修会・懇親会

令和元年12月1日(日)、リーガロイヤルホテル広島で、恒例の太田川学園保護者会研修会・懇親会を開催しました。

今回は、村岡功・早稲田大学スポーツ科学学術院教授による講演「生活習慣病の予防と身体活動」に引き続き、感染症予防の基本の一つ「正しいマスクの付け方」の実演を行いました。

懇親会には村岡教授にも参加していただき、ゲームで盛り上がりながら、楽しいひと時を過ごしました。



早稲田大学スポーツ科学
学術院教授
村岡 功 さん



新しい年を迎えて

理事長

内田 健二

昨年四月、第二次中期経営計画をスタートさせました。職員には、説明会を開いて、その中身を知らせました。今、そこに書いてある事柄を、一つ一つ、丁寧につぶしているところです。

ただ、この計画の「主な取組」のうち、特に重い課題、「利用者の高齢化、障害の重度化への対応」、それから「障害者基幹相談支援センターの移転」と「グループホームの移転・新設」は、これからです。しんどくても、逃げずに、やらないといけません。

今年は、子年(ねどし)、ねずみ年。正確には、「かのえ・ね」であります。「かのえ・ね」は、全く新しいことにチャレンジするのに適した年だといわれています。そうだとすると、そうした特に重い課題に取り組むのに、ちようどいいタイミングだ、といえると思います。

私は、職員の協力を得て、そうした課題に道筋をつけ、できるところから実行に移します。

ギャラリー運営委員会 近況報告

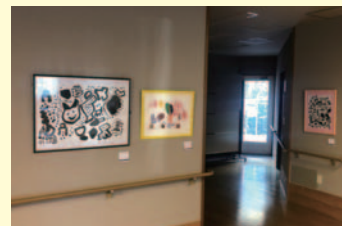
アート・サポーター会議

12月12日(木), 広島県アートサポートセンター ひゆるる主催の「アート・サポーター会議」が, 当学園の給食センター食堂で開催されました。広島県内の5つの事業所から, 日頃アート活動に携わっている10人のスタッフが集い, ギャラリー運営委員会のメンバーとアート活動アドバイザーの椎木剛さんを加えた全17人で会議を開催しました。前半は「書は楽しい」の様子の見学で, 見ているだけでなく実際に書に挑戦してみたりするスタッフもいて, 和気あいあいとした雰囲気の中, 活動を終え, 後半は机を囲んで討論会が行われました。各事業所での活動発足から現在に至る経緯, 具体的な実施方法, 今後の展望についてなどが話し合われました。



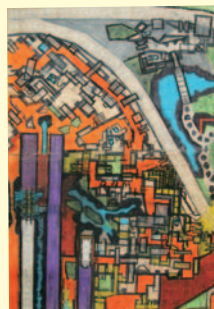
ギャラリー「ハナサクモリ12」

12月18日(水)には, 当学園ギャラリー ハナサクモリの12回目の展示入替を行い, 豊平グリーンハイツと豊平ケアホームの作家20人の作品が展示されています。沼田本部にお立ち寄りの際は, 是非御覧ください。



日本のアール・ブリュット「KOMOREBI」展 in 岩見沢

高陽寮の香川定之さんが, 「日本のアール・ブリュット「KOMOREBI」展 in 岩見沢(会期:2019年11月10日(日)~24日(日)／会場:岩見沢市イベントホール 赤れんが(北海道岩見沢市有明町南1番地14))」に8作品を出展しました。アール・ブリュットとは美術の世界の1つのジャンルのようなものですが, 香川さんは国内外で高い評価を受けています。



出展された, 香川定之さんの作品の一部。

岩見沢 アール・ブリュット芸術祭 2019

IWAMIZAWA ART BRUT FESTIVAL 2019





会期: 2019年 11月10日(日)~24日(日)

会場: 岩見沢市民会館まなみーる (〒070-0001 岩見沢市)

岩見沢市イベントホール 赤れんが (〒070-0001 岩見沢市)

主催: 共生社会の実現に向けた文化芸術プロジェクト実行委員会

共催: 北海道新聞社, 北海道教育大学岩見沢校

後援: 北海道

協力: 障害者の文化芸術国際交流事業実行委員会, 北海道アールブリュットネットワーク協議会



各部の行事



昨年秋から年末にかけて、各部ごとに行事が行われました。秋の行楽、クリスマス会に、忘年会など、楽しい1日を過ごすことができました。

児童部



令和元年12月26日
クリスマス会 三次もののけミュージアム

第1成人部成人棟



令和元年12月19日
忘年会 広島サンプラザ

第1成人部アネックス棟



令和元年11月19日
グルメ行事
広島三次ワイナリー、三次もののけミュージアム

第2成人部



令和元年11月7日
日帰り旅行2班 瀬戸大橋クルージング

高陽寮



令和元年12月18日
忘年会 高陽寮食堂

第3成人部



令和元年11月26日
嗜好別行事「ピクニック」
温井ダム、道の駅来夢とごうち

豊平グリーンハイツ



令和元年11月27日
ひろしまドリームセッション2019見学と会食
田舎茶屋わたや八木店

第4成人部



令和元年12月18日
12月誕生者会 食堂

生活介護事業所 憩グループ



令和元年11月15日
秋の行楽「会食」 広島マリーナホップ

生活介護事業所 集グループ



令和元年11月20日
秋の行楽「会食」 酔心毘沙門店

生活介護事業所 創グループ



令和元年11月26日
秋の行楽「会食」 イオンモール広島祇園

沼田ケアホーム



令和元年12月7日
忘年会 ANA クラウンプラザホテル広島

フレンドリーパーク

ハンドベルクリスマスコンサート

このコンサートは、めぐみ幼稚園(広島市西区)のお世話で毎年開かれています。今回、初めて、はつかいち文化ホールウッドワンさくらびあが会場となりました。いつもと勝手が違い、また、感染症などの影響で残念ながら出演できない仲間もいたりして、緊張や不安があったようです。それでも、最後まで一生懸命ベルを振り、観客の皆さんから温かい拍手を受けました。今回からメンバーに波多野詩織さん(豊平グリーンハイツ)が加わりました。



成人式
おめでとーございませう。

第1成人部
アネックス棟

西森 萌さん

第1成人部アネックス棟の西森 萌さんが成人式を迎えられました。



新入職員紹介



頼本 奈々さん(第2成人部)

1月1日付けで、第2成人部に配属となりました。一般企業、老人病院介護(認知・医療)を経験し、太田川学園に入職しました。障害のある方の支援は、全く経験がありませんが、利用者さんが自分らしく、穏やかに生活できるように頑張っていきたいと思ひます。また、危機管理能力を高め、安全に生活できるよう頑張っていきます。お会いした際には、気軽に声をかけてください。よろしくお祈りします。



吉中 慶一郎さん(高陽寮)

1月1日付けで、高陽寮に配属となりました。コミュニケーションを図るのが難しい時もありますが、お気持ちを察することができるように、よく観察させていただきたいと思ひます。屈託のない笑顔を見せていただけますよう、優しさを持って接するように日々心掛けます。



滝口 菜々子さん(給食センター)

12月1日付けで太田川学園所属の栄養士としてお世話になることになりました。前職でも、給食関係の仕事をしていました。新しいことを積極的に吸収し、1日も早く学園に貢献できるよう、一生懸命頑張りますので、御指導・御鞭撻のほど、よろしくお祈りいたします。

感染症予防について

太田川学園では、感染症予防への取組として、まず11月に、インフルエンザ予防接種を嘱託医の協力の下、園内で実施しました。12月には、広島市医師会臨床検査センター臨床検査技師山本高德さんを招いて、冬の感染症についての勉強会(インフルエンザ・ノロウイルス)を開催しました。サポウイルスという、ノロウイルスと同様の症状を引き起こすウイルスのこと等の興味深い話を交えながら、予防法や治療等について分かりやすく説明してくださいました。

今冬は、インフルエンザが昨年度より、7週早く流行入りし、12月19日には、インフルエンザ警報が発令され、学校や施設で集団感染の発生が報告されています。学園では、12月前半に第3成人部で集団感染(利用者14人、職員1人)が発生しました。感染拡大の原因となったのは、隠れインフル(熱のない元気なインフルエンザ患者)の存在でした。また、1月前半には、沼田ケアホームでも利用者3人、職員3人が相次いで発症しましたが、発端は、職員が持ち込んだのではないかと考えられます。

これからが、感染症流行の本番というところですが、マスクの着用、こまめな手洗い、うがい、十分な睡眠や休息、栄養のある食事で抵抗力を高める、適度な運動等、日頃からの予防策が大切です。

そして、感染症が疑われるときは、早めの通院や対応策を取り、感染拡大防止に努めましょう。

看護室長 戸高 多津美

令和元年度行事予定

1 保護者会関係

保護者会会長会
日時 随時
場所 太田川学園地域交流センター

2 法人関係

- (1) 理事会 令和2年 3月12日(木)
太田川学園地域交流センター
- (2) 評議員会 令和2年 3月23日(月)
太田川学園地域交流センター

3 医務関係

- 令和2年 2月 花粉症治療開始
- 2月 循環式浴槽水質検査
- 2月 乳がん検診
- 3月 40歳以上特定健診がん検診

当学園相談窓口

窓口担当者	太田川学園相談支援事業所 所長 一丸 善樹
御利用時間	9:00~17:00(土日祝祭日を除く。)
電話番号	(082) 848-0130
第三者委員	岩本 吉朗 社会福祉法人三矢会評議員 上垣内 保之 沼田町伴地区コミュニティ推進協議会事務局長

寄附御礼

- 株式会社プランニングオフィス様
- 安藤合同事務所様 (順不同)

ホームページを御覧ください

otagawagakuen.or.jp

各施設の情報を掲載中。
質問やお問合せはこのアドレスへ...

編集後記

暖冬とはいえ、寒い季節です。いかがお過ごしでしょうか。年も改まって最初の学園だよりをお届けします。

今後も利用者の皆様の笑顔あふれる日常を、余すことなくお伝えできるよう広報委員会一同努力していきます。今年もよろしくお祈りします。

広報委員会一同